

INLAY TYPE 12

Instrukcja montażu drewna instalowanego na klik DROP LOCK (lakier) – pływająco

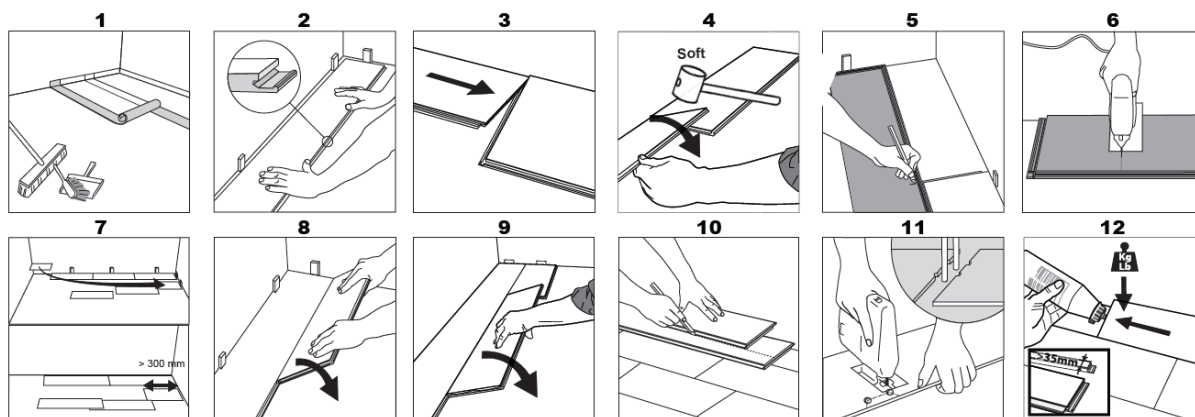
Ogólne

Deski drewniane należy umieścić w pomieszczeniu, w którym będą instalowane na okres 1 tygodnia, aby zaaklimatyzowały się. Należy je pozostawić w opakowaniu i starannie ułożyć w stosy, aby umożliwić im cyrkulację powietrza. Deski należy przechowywać i układać przy wilgotności względnej od 45% do 65% i temperaturze pokojowej od 18°C do 21°C (65 do 70 stopni Fahrenheita) Aby utrzymać wilgotność na odpowiednim poziomie, można zastosować nawilżacz powietrza. Podłogę można instalować wyłącznie w suchych pomieszczeniach o normalnej temperaturze i wilgotności powietrza. Gwarancja dotyczy pierwszego właściciela i nie podlega przeniesieniu. Zaleca się instalację podłogi w systemie pływającym na równym i stabilnym podłożu. Podłogę można instalować na większości istniejących już podłóg np.: podłogi drewniane, PVC, podłogi betonowe. Miękkie dywany, wykładziny należy usunąć. Przed rozpoczęciem montażu upewnij się, że podłoże betonowe jest wystarczająco suche. Za pomocą higrometru sprawdź, czy wilgotność podłoża jest mniejsza niż 2,5%. W przypadku montażu na ogrzewaniu podłogowym wartość ta powinna być mniejsza niż 2%. Zawsze używaj bariery chroniącej przed wilgocią. Parkiet ten nadaje się do montażu na ogrzewaniu podłogowym pod warunkiem, że jest to nieodwracalne lub nieelektryczne ogrzewanie podłogowe o maksymalnej temperaturze powierzchni 28°C. W przypadku instalacji desek na ogrzewaniu podłogowym podłogę należy przykleić do podłoża. Wilgotność względna powinna wynosić 45% do 65%. Gwarancja wygasa w przypadku niespełnienia tych warunków. Aby uzyskać więcej informacji, skontaktuj się ze swoim sprzedawcą czy montażystą. Czyść podłogę odkurzaczem i dobrze wyciśniętą szmatką. Do cotygodniowej konserwacji podłogi użyj środka czyszczącego (np. Bona Cleaner) Zaleca się coroczną konserwację pastą do parkietu: należy ją nakładać ręcznie. Uwaga zaleca się stosować produkty odpowiednie do podłóg lakierowanych matowych. Zabrania się czyszczenia parkietu klasycznymi detergentami. Nie zaleca się mycia parkietu samą wodą. W przypadku pytań lub problemów prosimy o kontakt ze sprzedawcą.

Podłoga drewniana jak każda inna może ulegać uszkodzeniom oraz zadrapaniom.

Aby je zminimalizować należy podjąć następujące środki ostrożności..

- Używaj dobrej wycieraczki przy każdym wejściu
- Używaj miękkich podkładek ochronnych pod nóżkami krzesel, stołów, sof
- Zastosuj matę ochronną pod krzesłami na kółkach
- Unikaj długiego kontaktu z wodą
- Weź pod uwagę, że światło słoneczne będzie intensyfikować kolor podłogi



Instalacja podłogi na pływająco

1. Po oczyszczeniu podłoża można rozłożyć materiał podkładowy.
2. Rozpocznij układanie w prawym rogu, językiem zamka przy ścianie. Upewnij się, że krótki bok deski znajduje się 10 mm od ściany. Po ułożeniu trzech rzędów wzdłużny dystans można już prawidłowo ustawić i wsunąć na miejsce.
3. Druga deska, pierwszy rząd. Przyłóż tę deskę ściśle do krótszego końca pierwszej deski.
4. Złóż jednym ruchem. Delikatnie dotknij krótszego boku gumowym młotkiem, aby zamocować deskę.
5. Połóż ostatnią deskę spodem do góry i krótką stroną bez zamka w stronę ściany. Odległość od ściany musi wynosić 10 mm. Zaznacz miejsce, w którym chcesz przyciąć deskę podłogową
6. Połóż deskę spodem do góry na powierzchni roboczej i przytnij ją na wymiar za pomocą wyrzynarki. Jeśli używasz piły ręcznej, użyj typu drobno zębego. W takim przypadku deski podłogowe należy przyciąć strona do góry.
7. Użyj wyciętego kawałka deski z poprzedniego rzędu aby rozpocząć następny rząd. Deska musi mieć przynajmniej 30 cm długości. Jeśli ten element jest za krótki, zacznij od nowej deski przeciętej na pół. Zawsze upewnij się, że złącza końcowe są przesunięte co najmniej o 30 cm.
8. Przyłóż deskę pod kątem do deski w poprzednim rzędzie, dociśnij ją do przodu i jednocześnie złóż.
9. Przyłóż panel ściśle do krótszego końca poprzedniego panelu i złóż jednym ruchem.
10. Aby ułożyć ostatni rząd: zmierz i dotnij deskę. Pozostaw 10 mm od ściany.
11. Otwory na rury: zmierz średnicę rury i wywierć otwór o 10 mm większy. Odetnij kawałek zgodnie z rysunkiem i połóż deskę na podłodze. Następnie połóż odcięty kawałek na miejscu
12. Łącząc przycięte deski na krótszych końcach, sklej je na złączu białym klejem PVA D3

Gwarancja

Gwarancja na użytkowanie domowe: 20 lat

Gwarancja na użytkowanie w obiektach użyteczności publicznej: 10 lat

1. Za wady produkcyjne odpowiada producent.
2. Gwarancja rozpoczyna się od daty zakupu. Faktura stanowi dowód daty zakupu i dotyczy tylko pierwszego właściciela.
3. Podłogę należy zainstalować prawidłowo, zgodnie z powyższą instrukcją. Gwarancja obejmuje normalne użytkowanie. Gwarancja nie obejmuje użytkowania w pomieszczeniach wilgotnych i mokrych.
4. Deski wykazujące widoczne wady nie mogą być w ogóle instalowane. Deski takie można bezpłatnie wymienić u lokalnego dystrybutora. Deski z widocznymi wadami, które pomimo to zostaną zamontowane, nie będą objęte niniejszą gwarancją.
5. Niniejsza gwarancja obejmuje wyłącznie nietypowe ścieranie. Wyłączone są: zadrapania, silne uderzenia, wilgoć, uszkodzenia spowodowane nieprawidłowym użytkowaniem lub konserwacją oraz wydarzenia losowe.
6. Jeśli posiadasz usterkę spełniającą warunki określone w niniejszej gwarancji, powinieneś zgłosić to swojemu sprzedawcy na piśmie w ciągu 14 dni od wykrycia wady. W swoim piśmie powinieneś załączyć kopię faktury.
7. Udzielona gwarancja dotyczy wyłącznie dostarczonych desek podłogowych, w związku z czym nie obejmuje kosztów robocizny, kosztów materiałów dodatkowych ani innych strat następczych.
8. W przypadku sporu wynikającego z gwarancji każda ze stron może zwrócić się do niezależnego rzeczoznawcy w celu uzyskania wiążącej porady. W przypadku zastosowania niniejszego postanowienia, koszt zostanie uprzednio uzgodniony pisemnie przez strony.
9. Po uznaniu i rozpatrzeniu reklamacji okres gwarancji nie ulega zmianie.
10. W przypadku gdy gwarancja będzie zasadna, producent ponownie dostarczy lub zrekompensuje wadliwe deski podłogowe. W przypadku, gdy dany produkt nie będzie już dostępny zapewniona zostanie jego wymiana na produkt alternatywny o tej samej jakości.

Gwarancja nie będzie miała zastosowania w przypadku, gdy:

- Podłoga nie została zainstalowana zgodnie z instrukcją.
- Wada produktu była widoczna przed zainstalowaniem.
- Wada i/lub uszkodzenia powstały na skutek zawilgocenia i/lub zalania lub jakichkolwiek innych przyczyn na skutek siły wyższej.
- Wada i/lub uszkodzenia powstały na skutek niewłaściwego użytkowania lub zaniedbania i nieprawidłowego użytkowania produktu lub niezgodnego z jego przeznaczeniem, a także spowodowana nieprzestrzeganiem instrukcji dotyczących użytkowania i konserwacji lub wszelkich ostrzeżeń i przeterminowanych konserwacji.
- Wady optyczne powstałe w wyniku odkształcenia desek podłogowych na skutek zmienionych warunków klimatycznych w przypadku jakichkolwiek różnic w kolorze pod wpływem światła słonecznego oraz skutków regularnego starzenia i/lub zużycia powłoki wykończeniowej.

- pojawiły się plamy lub uszkodzenia mechaniczne powierzchni (zadrapania, wgniecenia itp.) powstałe w wyniku nieprawidłowego obchodzenia się z nią podczas transportu, przechowywania oraz w przypadku uszkodzeń spowodowanych przez szpilki, meble, kamienie, piasek, zwierzęta itp.
- zainstalowano podłogę na elektrycznym ogrzewaniu podłogowym. Chyba, że miała miejsce kontrola i Lamett wyraził na to pisemną zgodę. (Warunek: temperatura powierzchni nie może przekroczyć 28°C)
- W przypadku montażu podłogi na odwracalnym systemie ogrzewania podłogowego, które w miesiącach letnich ochładza i tym samym temperatura powierzchni spada poniżej 18°C.